



Haz  
DEL MUNDO  
TU HOGAR

MODELOS 2023



## Nuestra Empresa

65 AÑOS CONSTRUCCIÓN  
DE VEHÍCULOS GÖSSER . . . . . P. 04

POR QUÉ CLEVER . . . . . P. 06

DESTACADOS . . . . . P. 08

PRODUCCIÓN . . . . . P. 54



*Se eximen de responsabilidades por erratas, modificaciones en el precio, y cambios en general. Las opciones de equipamiento pueden variar según disponibilidad. Las fotos pueden mostrar equipamientos extras opcionales. Fecha 08/2022*

## Nuestros Modelos

### TOUR 540



..... P. 10

### CELEBRACION 600



..... P. 16

### VARIO KIDS 600



..... P. 22

# CONTENIDO

## RUNNER 636



..... P. 28

## MAXI VAN 600



..... P. 34

## FLEX 636



..... P. 40

## OPCIONES Y TECNOLOGÍA

TECHO ELEVABLE ..... P. 46

ASIENTOS Y OPCIONES PARA DORMIR . . P. 48

ACABADOS DE PINTURA ..... P. 50

ACABADOS DE MADERA ..... P. 52

TEJIDOS Y CUERO ..... P. 53

# LA HISTORIA DE CLEVER

## 1958



*En 1958, el taller de carpintería familiar implementó las primeras ideas para crear su propia caravana.*



1966

*Un éxito de ventas en el Caravan Salón Essen- Caravanas Gösser de Iserlohn.*

1959

*Un año después ha llegado el momento, los primeros prototipos salen de gira de prueba con la familia*



1978

*La marca de autocaravanas Mercator, fundada a principios de la década de 1970, también es muy popular. En su mayor auge, hasta 300 vehículos salían de la línea de producción cada año.*



# ACBUR



# 65 AÑOS DE CONSTRUCCIÓN DE VEHÍCULOS GÖSSER

## 2023



2012

*Después de trabajar durante mucho tiempo para un fabricante de autocaravanas, Ralf Gösser fundó su propia marca de furgonetas junto con la empresa Pössl en 2012.*

*Y de nuevo en esta nueva temporada, Clever volverá a sorprender a los interesados con muchos detalles bien pensados, estad atentos.*

1999

*Después de la reunificación, se abrieron nuevas posibilidades y también se produjeron remolques comerciales para operadores de cafeterías, panaderos y compañía.*



2017

*Los vehículos de Clever tienen tanta demanda que después de solo 4 años la producción es demasiado pequeña y se construye una nueva planta.*



¿POR QUÉ CLEVER?

# SIN GATO ENCERRADO

## EXPERIENCIA

Como nosotros mismos usamos nuestros vehículos, nos damos cuenta de inmediato si algo no encaja. Nuestro enfoque está en la practicidad, y le damos gran importancia a eso. ¿De qué sirve una superficie elegante si no se puede quitar ni la más mínima de las manchas, o los cuartos húmedos más finos si tienen que protegerse con una cortina de baño antes de poder usarlos? Un banco de comedor en el que no te duele la espalda incluso después de horas de conducción, ya que se puede ajustar en 3 posiciones de serie, o los cajones que también se pueden abrir cuando te paras frente a ellos, son pequeños pero finos detalles que componen una furgoneta inteligente.





”

COMO NOSOTROS MISMOS USAMOS NUESTROS VEHÍCULOS, NOS DAMOS CUENTA DE INMEDIATO SI ALGO NO ENCAJA. NUESTRO ENFOQUE ESTÁ EN LA PRACTICIDAD, QUE ES MUY IMPORTANTE PARA NOSOTROS.

### TRANSPARENCIA

Para nosotros es importante que nuestros modelos ya contengan todo lo que es realmente importante de serie. Establecer nuestro precio inicial lo más bajo posible y aumentarlo con una lógica de pack sin ser específicos, no es lo nuestro. Con nosotros obtienes lo que realmente dice y sin compromiso.

### CALIDAD

Si te decides por una Clever Van, obtendrás una Autocaravana que te acompañará siempre de forma fiable. Comenzando por nuestro aislamiento, que no tiene comparación en el sector de las furgonetas, hasta nuestra sólida construcción de muebles de 15 mm o la mesa y encimeras de HPL (laminado de alta resistencia), verá que nuestro interior está diseñado para durar.

# DESTACADOS

## AMBIENTE MODERNO

Nuevo acabado en madera de Arce



## APARIENCIA NOBLE

Tapicería de cuero nueva. Nuevo concepto de iluminación



## COCINAR MEJOR

Nueva combinación de cocina Dometic



## MÁS FÁCIL DE DIRIGIR

Funcionamiento intuitivo de la calefacción con el panel iNet X





2023

### Nuevo diseño de Baño en TOUR

Significativamente más libertad de movimiento



### DORMIR AL SIGUIENTE NIVEL

Techo elevable para Flex y Maxi Van



### MÁS EQUIPAMIENTO DE SERIE

- Batería de litio de 100 Ah, para una mayor independencia
- La puerta corredera estándar asegura más funcionalidad en la ducha
- Truma inet X-Panel, uso intuitivo y también controlable con un Smartphone

### ACTUALIZACIÓN EN DESARROLLO Y ACABADOS

- Nueva decoración de madera de arce
- Nuevo bloque de cocina con caja de gas para botella de gas de 3kg
- Suelo de fácil cuidado con un nuevo diseño
- Detector de movimiento en el baño

### NUEVAS VARIANTES

- Cama longitudinal compacta basada en un Mercedes o Renault con un nuevo concepto de baño
- Flex y Maxi Van opcionalmente con techo elevable
- Ambos con una altura libre de 2,10 m



# TOUR 540

La Tour triunfa con su corta distancia entre ejes y la maniobrabilidad asociada. Cada callejón estrecho se convierte en un juego de niños y todavía ofrece todo lo que necesita para viajar: 4 asientos, 2 camas fijas con un tamaño de cama de 1,94 x 1,40 metros y, por supuesto, un baño y una cocina, que siempre le brinda suficiente espacio para sus vacaciones.



- VEHÍCULO CORTO Y MANEJABLE, TAMBIÉN IDEAL PARA EL USO DIARIO. APARCA EN BATERÍA :-)
- CUARTO DE BAÑO REDISEÑADO
- FRIGORÍFICO CON DOBLE BISAGRA, FACILIDAD PARA ABRIR POR AMBOS LADOS



ACB SUR











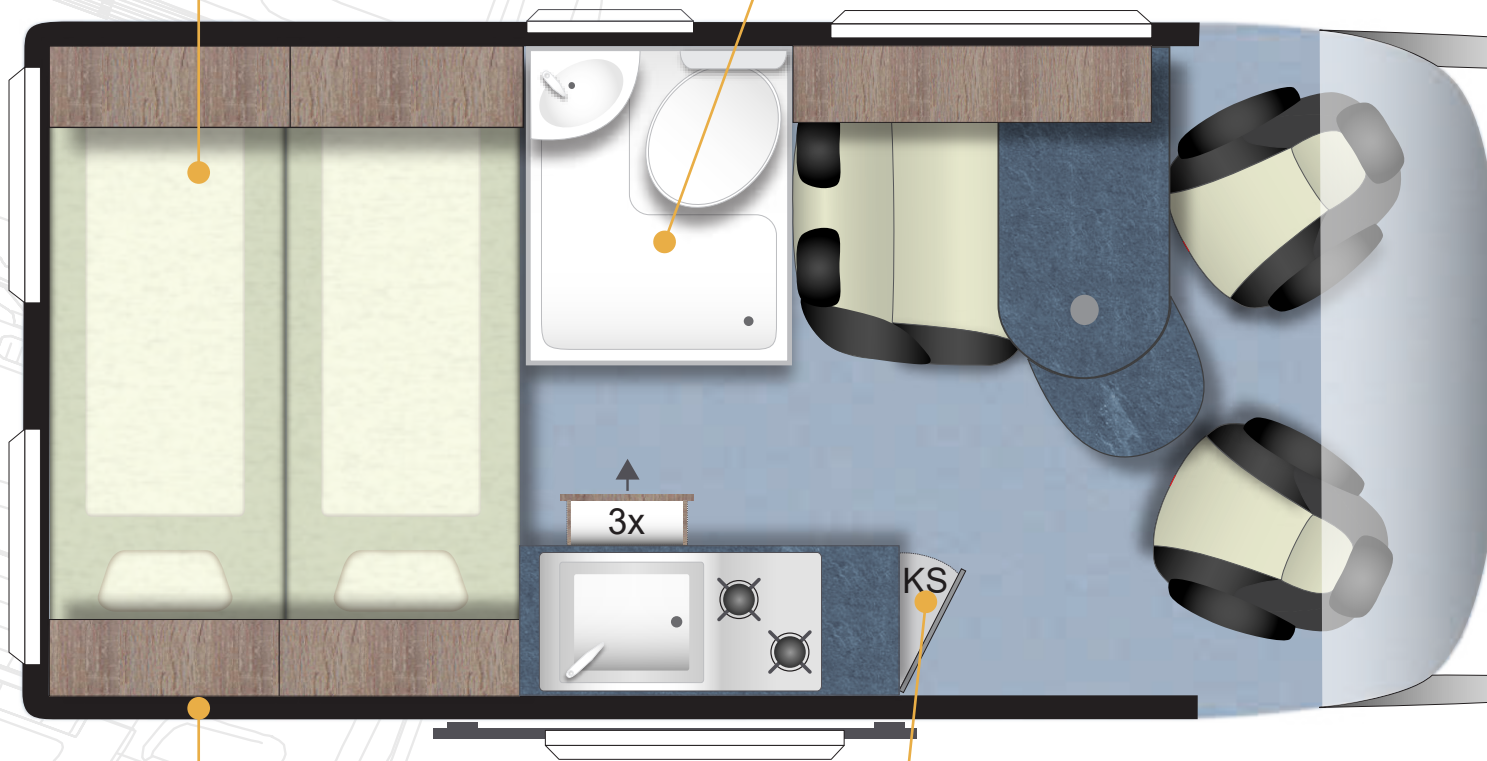
# TOUR 540

EL COMPACTO



*Cama transversal con un ancho de 140 cm en la zona del cabecero y grandes armarios superiores para un máximo espacio de almacenamiento*

*Nuevo diseño de cuarto de baño para más espacio, con ventana abatible y puerta corredera de serie*



*Si lo desea, puede instalar dos ventanas adicionales en el área del dormitorio*

*Frigorífico grande de compresor con doble bisagra para acceso por ambos lados*

WASSERCAP  
0,33kg

KG

# TOUR 540



## DATOS TÉCNICOS

Longitud (cm) exterior	541
Anchura (cm) exterior/interior	205/187
Altura (cm) exterior/interior	264/190
Distancia entre ejes (mm)	3450
Ángulo de giro (m)	12,3
Peso en vacío listo para conducir - (kg)	2755
Peso Máximo Autorizado (kg)	3500
Capacidad de carga	745
Dimensiones de la cama comedor (cm)	186x70
Dimensiones de la cama trasera (cm)	194x140/126
Dimensión de la cama techo abatible (cm)*	200x130
Dimensiones espacio trasero (cm)	124x99x70
Capacidad frigorífico/congelador (l)	70(7)
Agua limpia (l)	100
Aguas grises	90
Batería de servicio (Ah)	1x100
Espacio para botellas de gas (kg)	2x11
Depósito de combustible (l)	90
Número de plazas conducción	4 (+20pc.)
Número de plazas para dormir	2 (+30pc.)

\* opcional









# CELEBRACION 600

La Celebration 600 destaca por la combinación de dimensiones compactas y un uso ideal del espacio. Con un largo exterior de 6 metros cuenta con una cama transversal de 140x194. Hemos colocado su frigorífico de forma óptima a la altura de trabajo y, si lo desea, también puede instalar la versión de 140 l en este modelo. Pero eso no es todo, con muchas opciones y detalles bien pensados puedes adaptar la Celebration a tus necesidades y convertirlo en tu compañero perfecto.



- APROVECHAMIENTO ÓPTIMO DEL ESPACIO Y DEL FRIGORÍFICO A LA ALTURA DE TRABAJO
- PRECIO BASE CON TODAS LAS CARACTERÍSTICAS IMPORTANTES INCLUIDAS
- LAVABO GIRATORIO DISPONIBLE COMO OPCIONAL

# CELEBRATION 600

EL MILAGRO DEL ESPACIO

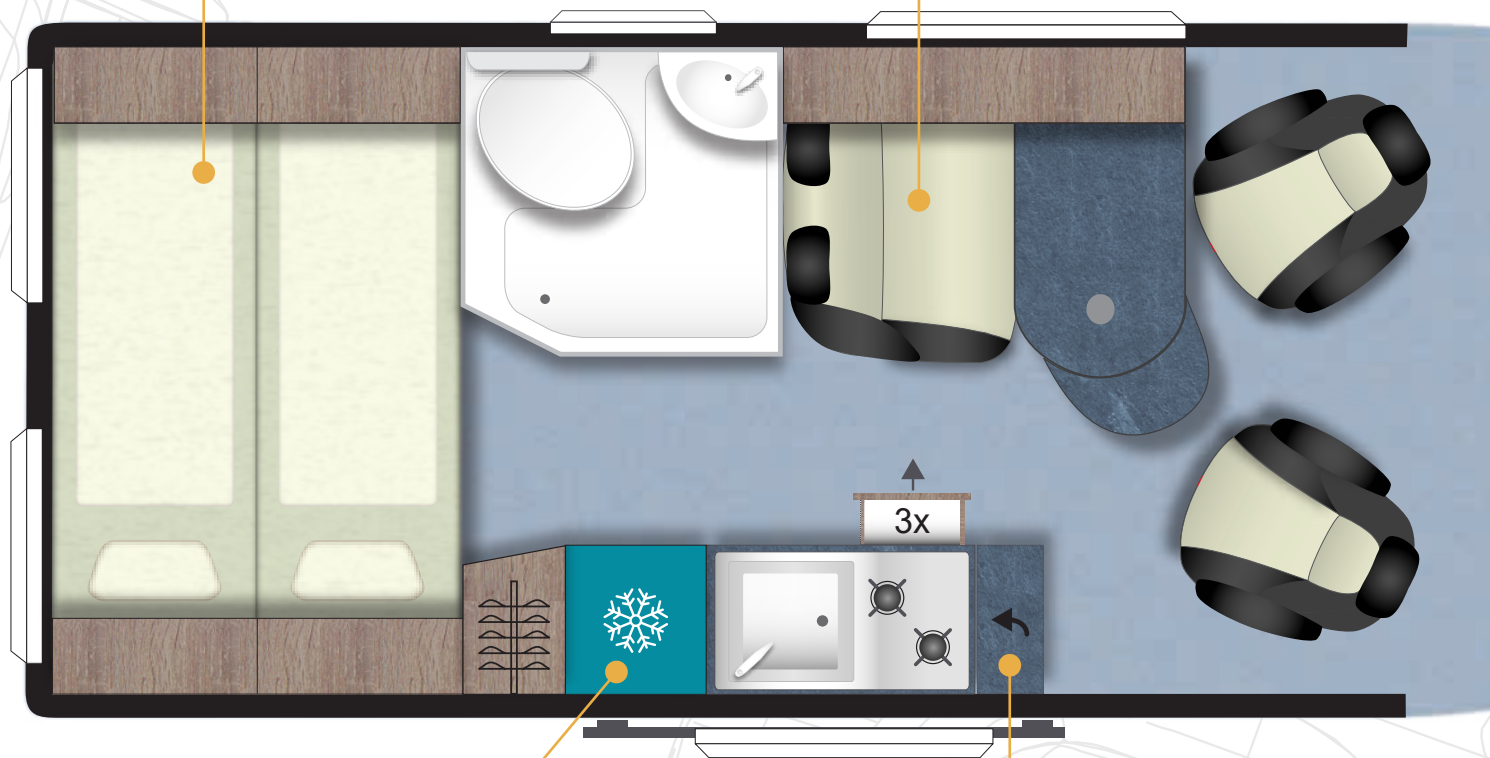






*Cama transversal con 194cm, la cual para el transporte de objetos voluminosos también se puede plegar*

*El Banco de asientos incluye de serie asientos con espuma ergonómicamente ajustable en tres posiciones ofrece una gran comodidad de viaje*



*90l de nevera con compresor, colocada a una altura óptima de trabajo. Y si lo desea, también está disponible con 140 l de capacidad*

*La extensión abatible de la encimera ofrece un espacio amplio en la cocina del vehículo*



# CELEBRACION 600



## DATOS TÉCNICOS

Longitud (cm) exterior	599
Anchura (cm) exterior/interior	205/187
Altura (cm) exterior/interior	264/190
Distancia entre ejes (mm)	4035
Ángulo de giro (m)	14,1
Peso en vacío listo para conducir - (kg)	2885
Peso Máximo Autorizado (kg)	3500
Capacidad de carga	615
Dimensiones de la cama comedor (cm)	186x70
Dimensiones de la cama trasera (cm)	194x140
Dimensión de la cama techo abatible (cm)*	200x130
Dimensiones espacio trasero (cm)	132x99x70
Capacidad frigorífico/congelador (l)	90(7)
Agua limpia (l)	100
Aguas grises	90
Batería de servicio (Ah)	1x100
Espacio para botellas de gas (kg)	2x11
Depósito de combustible (l)	90
Número de plazas conducción	4 (+20pc.)
Número de plazas para dormir	2 (+30pc.)



**CLEVER**  
fans



# VARIO KIDS 600

La Vario Kids hace honor a su nombre, porque ningún otro vehículo Clever puede adaptarse con tanta flexibilidad a sus necesidades. La cama superior se puede quitar por completo o juntar para formar una cama individual, según se requiera. Y no solo eso, porque los armarios superiores (opcional) también se pueden quitar según la situación, lo que garantiza una superficie de descanso espaciosa en la litera. Comparte más detalles de la configuración con la Celebration, de modo que aquí también obtienes todas las ventajas de una cama trasversal en 6 m.



- INTERIOR VARIABLE PARA 2 A 4 PERSONAS
- 4 PLAZAS PARA DORMIR EN MENOS DE 6 M DE LONGITUD EXTERIOR
- CAMA SUPERIOR PENSADA PARA RESISTIR. CON UNA CARGA ADMISIBLE DE HASTA MÁX. 240 KG











# VARIO KIDS 600

LA VERSÁTIL



El asiento trasero corredizo Premium con Isofix es ideal para nuestra Vario Kids

Bajo pedido existe la posibilidad de armarios superiores desmontables en la parte trasera

WASSERCAP  
0.3kg



La Litera superior se desmonta al completo o se convierte en cama individual gracias al somier extensible

TRITTS  
16.3kg

8 kg



# VARIO KIDS 600



## DATOS TÉCNICOS

Longitud (cm) exterior	599
Anchura (cm) exterior/interior	205/187
Altura (cm) exterior/interior	264/190
Distancia entre ejes (mm)	4035
Ángulo de giro (m)	14,1
Peso en vacío listo para conducir - (kg)	2910
Peso Máximo Autorizado (kg)	3500
Capacidad de carga	590
Dimensiones de la cama comedor (cm)	186x70
Dimensiones de la cama trasera (cm)	194/174x140
Dimensión de la cama techo abatible (cm)*	200x130
Dimensiones espacio trasero (cm)	120x73x47
Capacidad frigorífico/congelador (l)	90(7)
Agua limpia (l)	80
Aguas grises	90
Batería de servicio (Ah)	1x100
Espacio para botellas de gas (kg))	2x5
Depósito de combustible (l)	90
Número de plazas conducción	4 (+20pc.)
Número de plazas para dormir	4 (+30pc.)

\* opcionales

ACBUR

Las ventanas de la cabina del conductor están equipadas de serie con oscurecedores como protección solar o para más privacidad.

TRITTSTUFE  
6,3kg

8 kg

900

500





# Runner 636

¿Levantarse sin despertar al otro? Tienes esta oportunidad en nuestra Runner con sus camas individuales. La pieza central suministrada también permite convertir ambas camas longitudinales en una cama de tamaño 186 x 202cm. En esta configuración, el pasillo central se puede utilizar como espacio de almacenamiento adicional. Y si eso no es suficiente para ti, puedes aumentar aún más el espacio debajo de las camas con la variante opcional de cama alta.



- CAMAS LONGITUDINALES CON LAS DIMENSIONES MÁS GRANDES DE SU CLASE
- DEPENDIENDO DE LA CONFIGURACIÓN, MUCHO ESPACIO DE ALMACENAMIENTO EN LA PARTE TRASERA
- CREACIÓN FLEXIBLE DE CAMA TRASERA GRACIAS A SU VARIANTE DE INDIVIDUAL A DOBLE QUEEN



# Runner 636

EL CÓMODO

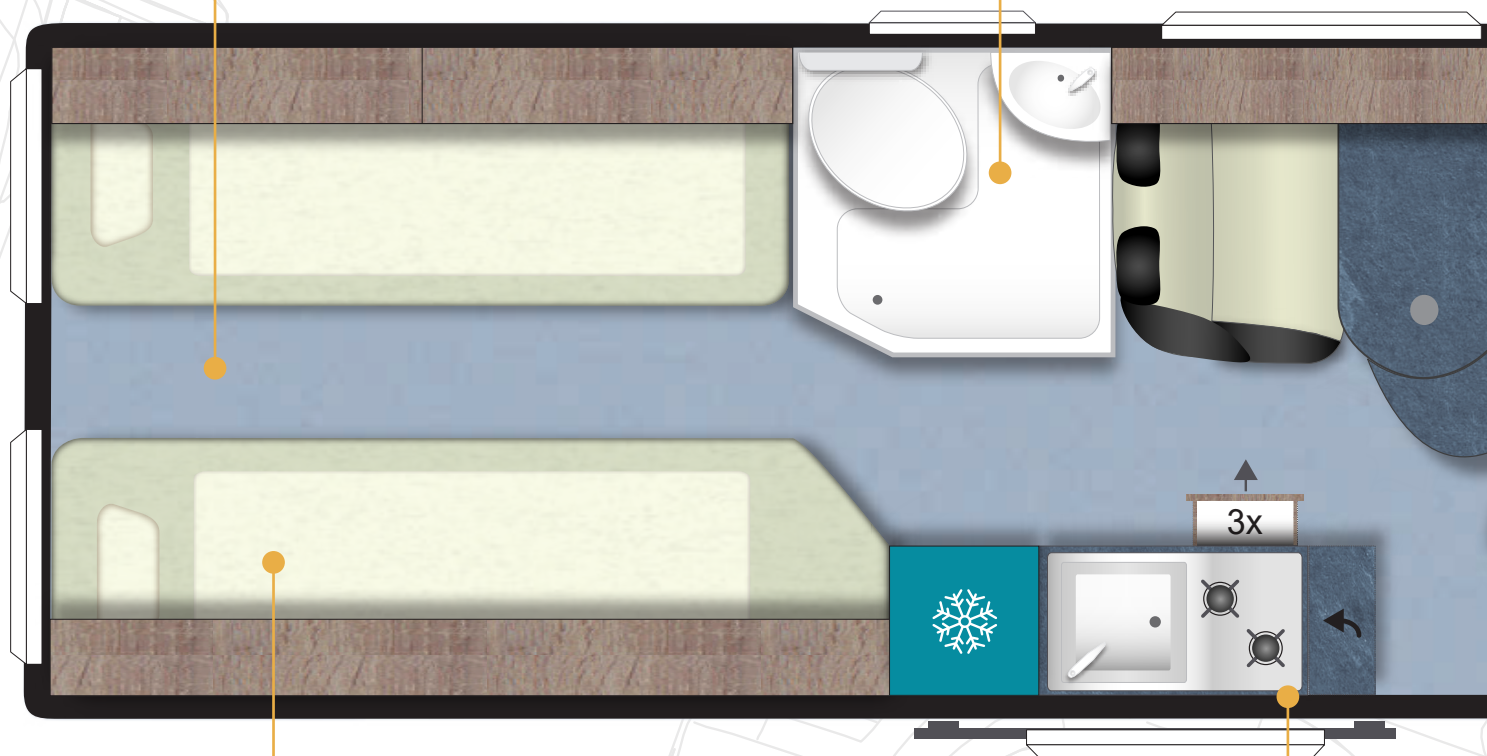






*Las dos camas longitudinales se pueden conectar para formar una cama enorme usando una sección central*

*Si te gusta ducharte en tu vehículo, te recomendamos el baño giratorio. En la temporada 2023 con nuevos acentos de color*



*Si lo desea, puede optar por la variante de cama alta, que proporciona mucho más espacio de almacenamiento y un depósito de agua dulce más grande*

*En la parte posterior hay un compartimento de almacenamiento de gas de 3 kg para la cocina. Esto deja más espacio de almacenamiento en la parte trasera si elige la calefacción Diésel*

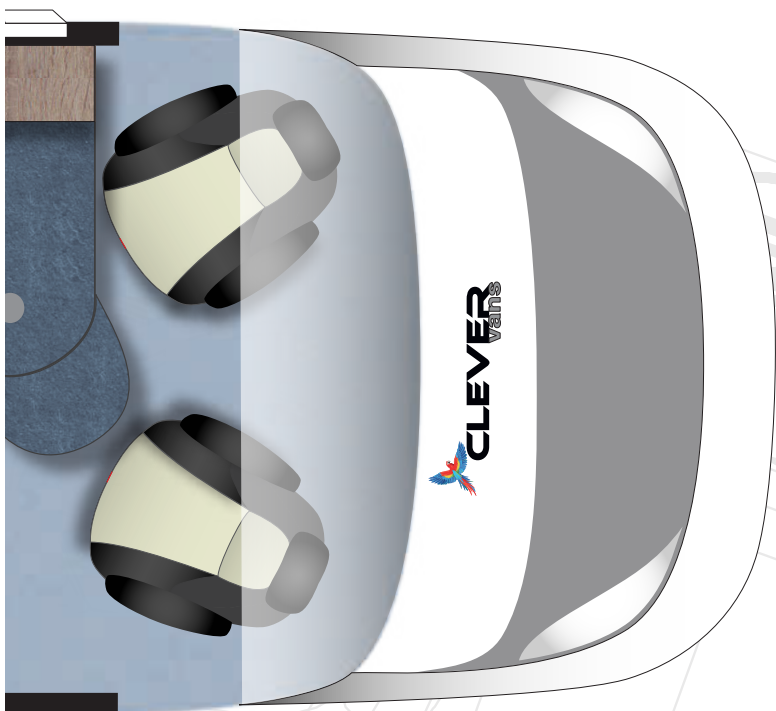


# Runner 636



## DATOS TÉCNICOS

Longitud (cm) exterior	636
Anchura (cm) exterior/interior	205/187
Altura (cm) exterior/interior	264/190
Distancia entre ejes (mm)	4035
Ángulo de giro (m)	14,1
Peso en vacío listo para conducir - (kg)	2975
Peso Máximo Autorizado (kg)	3500
Capacidad de carga	525
Dimensiones de la cama comedor (cm)	186x70
Dimensiones de la cama trasera (cm)	186u.202x80
Dimensión de la cama techo abatible (cm)*	200x130
Dimensiones espacio trasero (cm)	152x73x47
Capacidad frigorífico/congelador (l)	90(7)
Agua limpia (l)	80
Aguas grises	90
Batería de servicio (Ah)	1x100
Espacio para botellas de gas (kg))	2x5
Depósito de combustible (l)	90
Número de plazas conducción	4 (+2opc.)
Número de plazas para dormir	2 (+3opc.)





# Maxi Van 600

¿Vacaciones con toda la familia en una furgoneta de 6m? Ningún problema con nuestra Maxi Van. Gracias a su techo alto, todos los viajeros encontrarán suficiente espacio de almacenamiento y si desea ahorrarse la necesidad de construir una cama, Clever ahora también puede optar por un techo elevable para vehículos con techo súper alto.



- ALTURA DE PIE 2,10 M, TAMBIÉN ADECUADA PARA PERSONAS ALTAS
- DISPONIBLE CON TECHO ELEVABLE BAJO PEDIDO
- ARMARIOS SUPERIORES CON MUCHO ESPACIO DE ALMACENAJE



ACBUR







# Maxi van 600

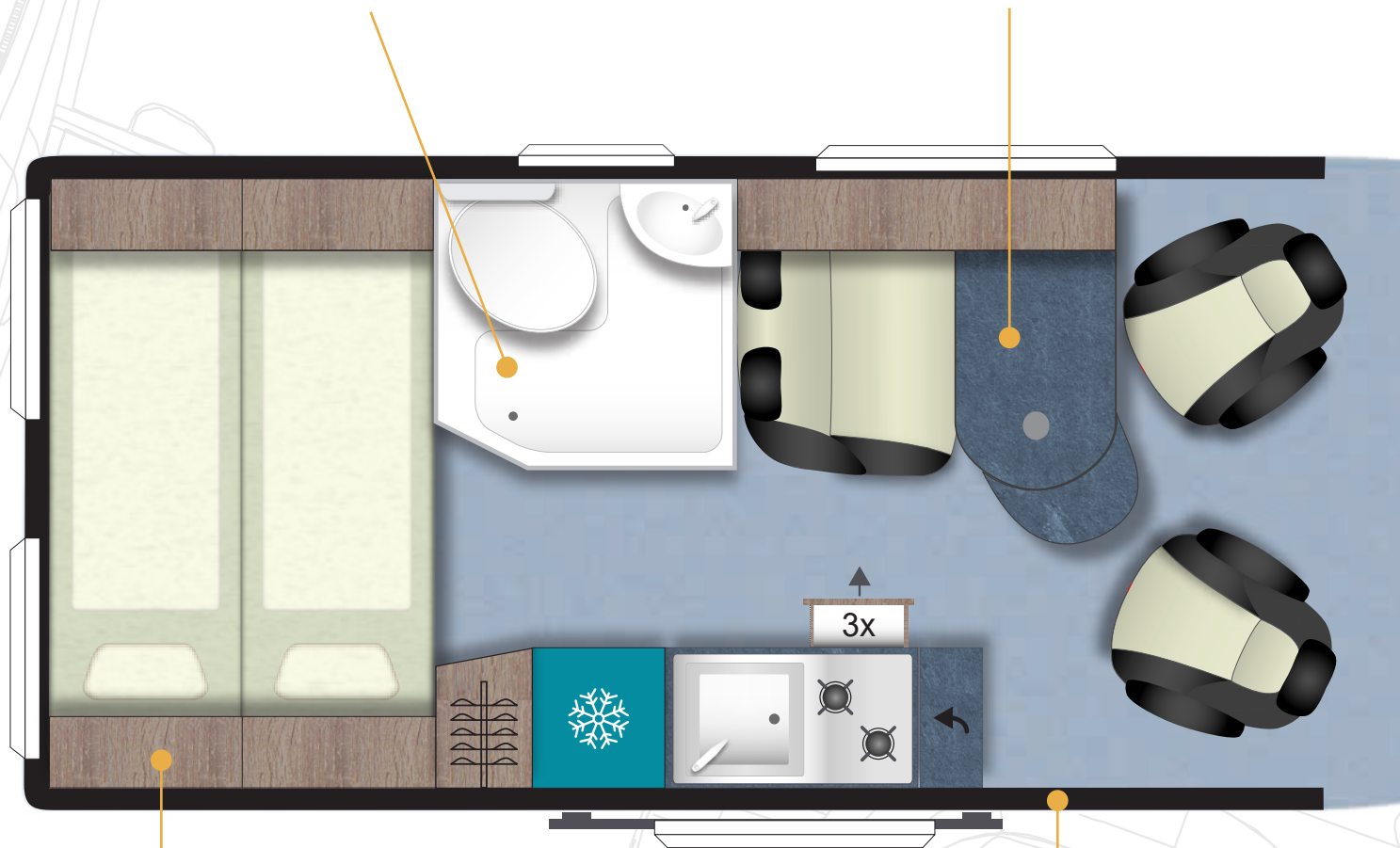
HAZLO FAMILIAR CON EL TECHO ELEVABLE





*Gran cuarto de baño con inodoro de cassette, puerta corredera y ventana exterior. Opcionalmente disponible con baño giratorio*

*De serie tablero de HPL, robusto e insensible a la humedad. Por supuesto con una extensión giratoria, para que todos tengan suficiente espacio.*



*Armarios superiores con casi el doble de espacio de almacenaje en comparación con el techo estándar*

*La puerta mosquitera de serie deja invitados no deseados fuera*



# Maxi van 600



## DATOS TÉCNICOS

Longitud (cm) exterior	599
Anchura (cm) exterior/interior	205/187
Altura (cm) exterior/interior	284/210
Distancia entre ejes (mm)	4035
Ángulo de giro (m)	14,1
Peso en vacío listo para conducir - (kg)	3020
Peso Máximo Autorizado (kg)	3500
Capacidad de carga	480
Dimensiones de la cama comedor (cm)	186x70
Dimensiones de la cama trasera (cm)	194x140
Dimensión de la cama techo abatible (cm)*	200x110
Dimensiones espacio trasero (cm)	132x99x70
Capacidad frigorífico/congelador (l)	90(7)
Agua limpia (l)	100
Aguas grises	90
Batería de servicio (Ah)	1x100
Espacio para botellas de gas (kg)	2x11
Depósito de combustible (l)	90
Número de plazas conducción	4 (+2opc.)
Número de plazas para dormir	2 (+3opc.)

**CLEVER**  
VANS





# FLEX 636

¿Está buscando un vehículo con camas individuales, pero necesita más altura interior que el estándar de 1,90 m? Entonces podemos recomendar de todo corazón el modelo Flex 636. El plano del cual corresponde a nuestro Runner, pero es un poco más espacioso en el interior gracias al techo súper alto. Y como si eso no fuera suficiente, puede optar por el techo elevable como opcional. Esto convierte a nuestra Flex en la furgoneta familiar definitiva.



- CAMAS LONGITUDINALES EN LA PARTE TRASERA
- TAMBIÉN IDEAL PARA PERSONAS ALTAS. ALTURA DEL HABITACULO DE 2,10 M
- TECHO ELEVABLE OPCIONAL



# FLEX 636

EL EXTRA-ALTO

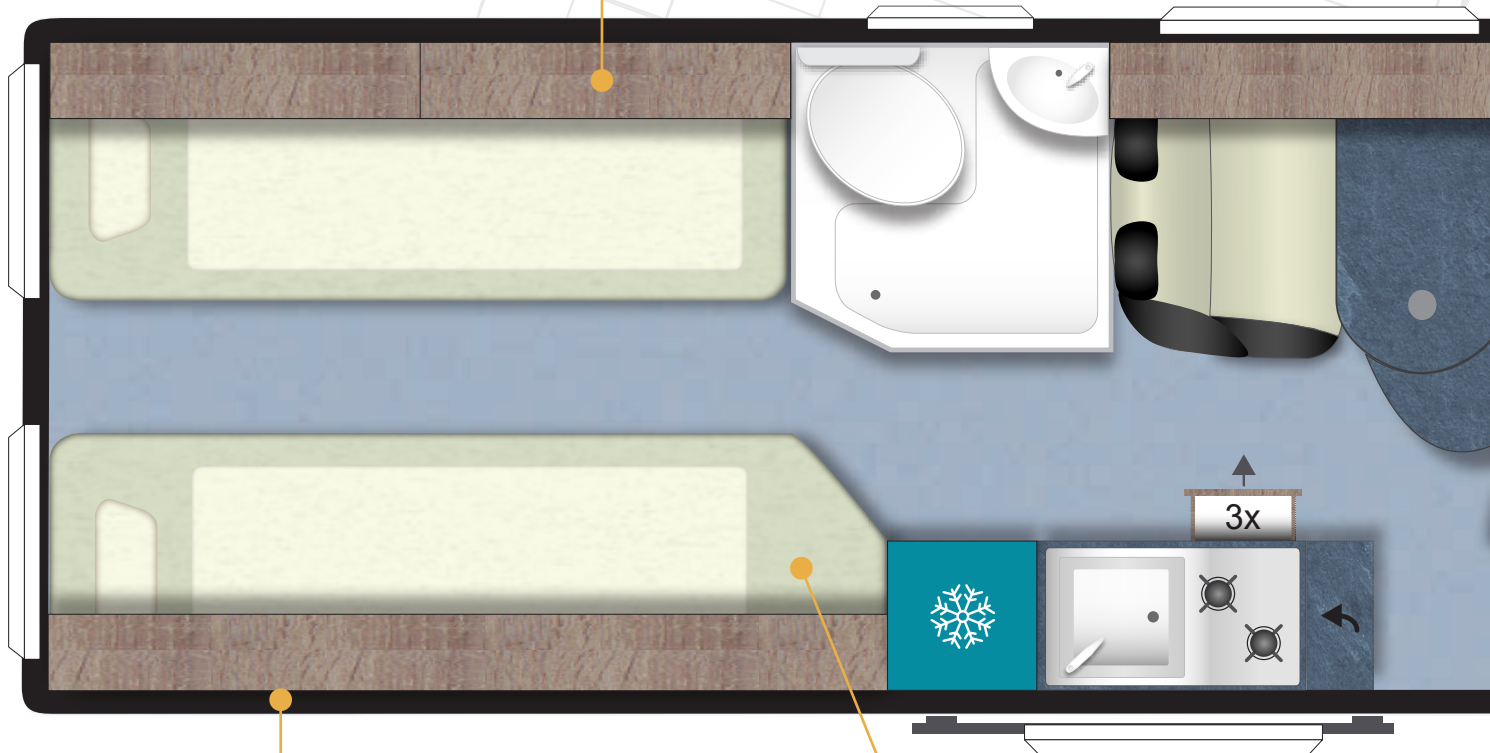






*Hay una cantidad excepcional de espacio en los armarios superiores de gran tamaño*

WASSERCAP  
0.33kg



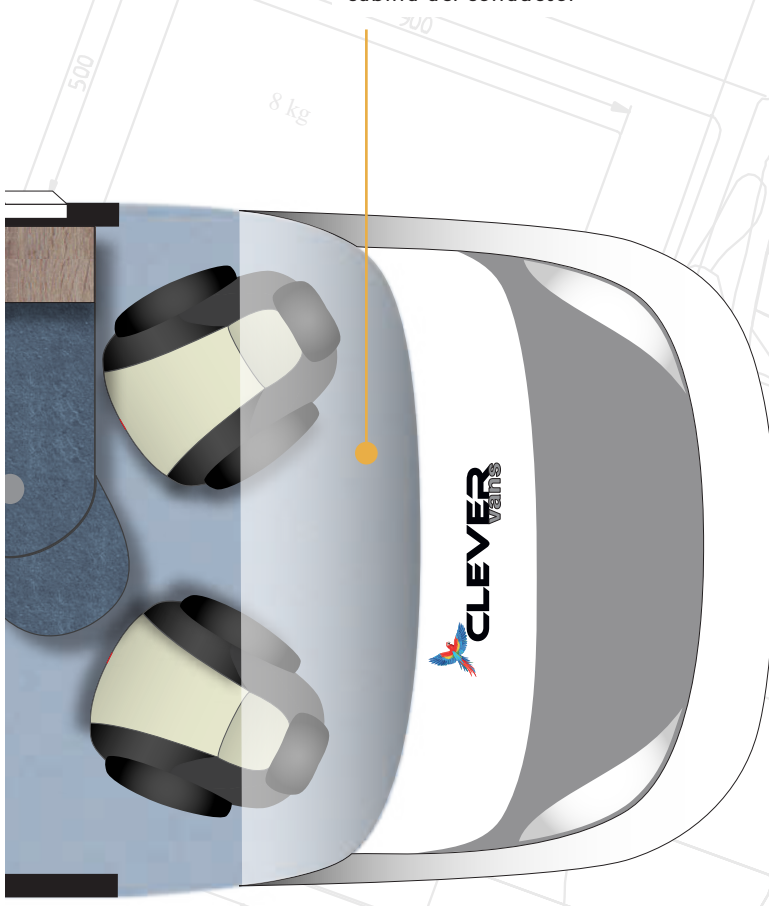
*Más luz en el interior mediante las ventanas laterales opcionales*

*La Cama longitudinal con más de 2 metros proporciona el máximo confort al dormir*



# FLEX 636

Hay un compartimento de almacenaje extra grande encima de la cabina del conductor



## DATOS TÉCNICOS

Longitud (cm) exterior	636
Anchura (cm) exterior/interior	205/187
Altura (cm) exterior/interior	284/210
Distancia entre ejes (mm)	4035
Ángulo de giro (m)	14,1
Peso en vacío listo para conducir - (kg)	3070
Peso Máximo Autorizado (kg)	3500
Capacidad de carga	430
Dimensiones de la cama comedor (cm)	186x70
Dimensiones de la cama trasera (cm)	186u.202x80
Dimensión de la cama techo abatible (cm)*	200x110
Dimensiones espacio trasero (cm)	152x73x47
Capacidad frigorífico/congelador (l)	90(7)
Agua limpia (l)	80
Aguas grises	90
Batería de servicio (Ah)	1x100
Espacio para botellas de gas (kg))	2x5
Depósito de combustible (l)	90
Número de plazas conducción	4 (+20pc.)
Número de plazas para dormir	4 (+10pc.)

\* opcional

ACBUR



# TECHO ELEVABLE

No hay manera más fácil de obtener dos lugares extra para dormir, porque el techo se eleva en un abrir y cerrar de ojos. Con un somier de lamas y un excelente colchón de espuma, puedes recargar tu energía y tus dispositivos electrónicos pueden hacer lo mismo gracias a los puertos USB. Otro punto a favor: la posición elevada le brinda una vista completamente diferente de los alrededores.

La novedad para la temporada 2023 es que también puede solicitar el techo elevable para nuestras variantes H3 (Maxi Van y Flex). También está incluida una claraboya.

Así los días son luminosos en su furgoneta y la iluminación indirecta crea un ambiente acogedor en la oscuridad de la noche.

**DISPONIBLE EN TODOS LOS COLORES DE CARROCE-  
RÍA BAJO PEDIDO.**

**i** También es posible instalar un cofre de techo con un peso total de hasta 50 kg, pero en este caso no podemos garantizar el mecanismo de elevación.





# ASIENTOS Y OPCIONES PARA DORMIR

Uno de los grandes puntos fuertes de Clever Vans es la producción propia de asientos y bancos de asiento. Como antiguo fabricante de asientos para vehículos, contamos con una gran experiencia y eso se puede sentir. Nuestra elección de forma y material es única en el mercado. ¡Además, todos nuestros asientos tienen la aprobación de TÜV y están probados en Crash test!

## **DISPOSITIVO ISOFIX EN ASIENTO ESTÁNDAR**

Hay un dispositivo Isofix para nuestro asiento estándar. Se pueden fijar de forma segura hasta dos asientos para niños (tenga siempre en cuenta el ancho del asiento).

## **BANCO DOBLE CON ASIENTOS INDIVIDUALES INCLUYENDO ISOFIX**

El banco deslizante Clever con asientos individuales que incluyen reposabrazos está equipado de serie con puntos Isofix para asientos infantiles. El diseño ergonómico de los asientos y el uso de espuma moldeada garantizan un excelente confort de viaje. Por supuesto, los dos asientos pueden regularse en inclinación y moverse lateralmente. Una verdadera recomendación para quienes viajan a menudo con más de dos personas.

## **ASIENTO DOBLE GIRATORIO EN LA PARTE DELANTERA**

Otra posibilidad de proporcionar un asiento adicional es a través de nuestro banco de asiento doble en la parte delantera. El estrecho asiento central también está equipado con un cinturón de seguridad de tres puntos y, por lo tanto, garantiza la máxima seguridad.



ACBUR

### **ASIENTO INDIVIDUAL ADICIONAL**

Es posible un asiento individual adicional en el área de la puerta corredera. Tenga en cuenta que esto acortará el bloque de cocina en aproximadamente 40 cm (lavabo más pequeño, solo un fogón, sin extensión de encimera). Para que no tengas que quitar el asiento siempre, el asiento se puede plegar 90°, para que puedas entrar y salir del vehículo con el asiento montado.

### **CAMA COMEDOR**

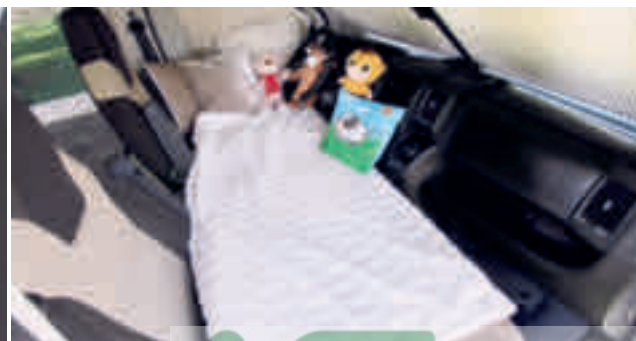
Se puede crear una cama adicional desde el área de asientos delantera con solo unos simples pasos. Todo lo que tiene que hacer es bajar la mesa y colocar el somier adicional, que está integrado en el respaldo. Ofrece un área de descanso de aproximadamente 184x65 cm y está disponible para muchos modelos. Una parte del colchón se puede guardar en el compartimento encima de la cabina del conductor para ahorrar espacio.

### **CAMA INFANTIL EN CABINA CONDUCTOR**

Para los pasajeros más pequeños ofrecemos una cuna para la cabina del conductor. El colchón de tres partes se puede colocar fácilmente en los asientos delanteros y da como resultado un área para dormir de 160 cm x 65 cm. Los respaldos crean un área para dormir casi separada del resto del vehículo, lo que hace que todo sea aún más cómodo.

### **ESCALÓN DE CAMA TRASERO**

Para facilitar aún más el acceso a la cama trasera, ofrecemos un escalón plegable para la cama trasera.



# COLORES 2023

WASSERCAP  
0.33kg



BLANCO POLAR - Serie  
Uni | Citroën & Fiat

TRITTSTUFE  
16.3kg







● **CAMPOVOLO GRAU**  
Uni | solamente disponible en Fiat



● **THUNDER GREY**  
Uni | Citroën



● **NEGRO (GRIS GRAFITO)**  
Met. | Citroën



● **GRIS ARTENSE**  
Met. | Citroën



● **GRIS HIERRO**  
Met. | Citroën

# ACABADOS DE MADERA



Arce (Serie)



Roble Tindari

*Bajo pedido el cuerpo del mueble también se puede solicitar en blanco (CPL)*



# TEJIDOS & CUERO



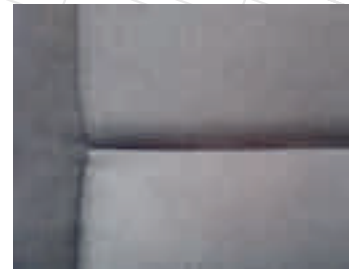
Tejido- Marrón/Beis (Serie)



Tejido Negro



Tejido Azul



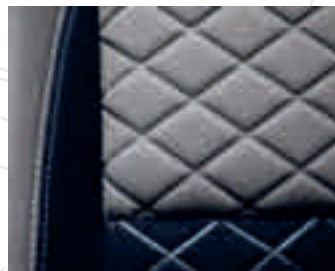
Tejido Gris



Cuero Negro



Cuero Gris



Tejido - Rombo Negro/Gris



Tejido - Rombo Marrón /Beige

4 kg

80

300

4.2 kg

225

300

500

3,6 kg

590







# PRODUCCIÓN

## FÁBRICA PRINCIPAL EN TOSZEG

En 10 años se estableció aquí una de las plantas de producción de campers más modernas de Europa. En casi 7.000 m<sup>2</sup> de nave y más de 40.000 m<sup>2</sup> de espacio abierto, un equipo de artesanos altamente motivados, respaldados por los sistemas CNC más modernos, producen las furgonetas según los requisitos del cliente. Nuestros asientos y bancos también se fabrican allí en un departamento separado. Desde la estructura del asiento hasta la tapicería de tela o cuero, producimos y procesamos la mayoría de nuestros materiales nosotros mismos, lo que significa que dependemos menos de los proveedores y podemos reaccionar de manera más individual a las necesidades del cliente.

## FÁBRICA CLEVERLY RETSAG

Pequeña pero bonita: Nuestra producción Cleverly lleva casi tres años en Retsag. Un pequeño equipo fabrica allí nuestros dos modelos básicos, son tan populares que a nuestros artesanos les cuesta seguir el ritmo.

## PRODUCCIÓN DE TECHOS PARA DORMIR

Es uno de los mayores productores de techos para dormir en Europa y es una subsidiaria de Clever al 50%.





WWW.CLEVERVANS.ES

